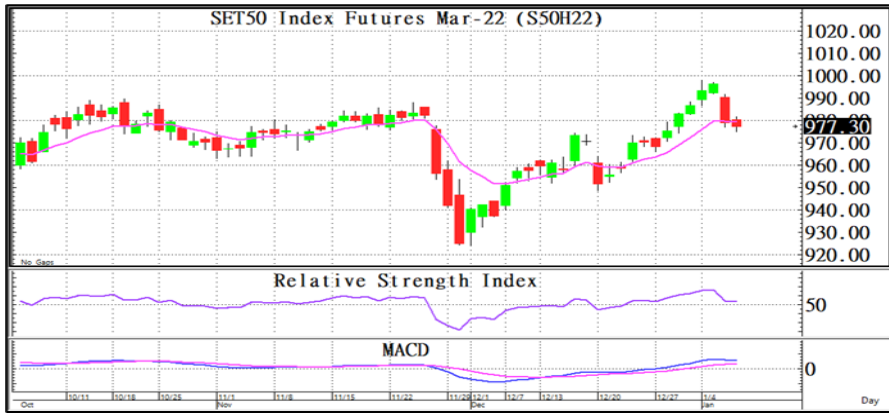


S50H22 Close: 07-01-22 -1.80/ -0.18% cts 161,030
GOH22 Close: 07-01-22 -2.50/ -0.14% cts 34,392

เปิด SHORT ช่วงแดง



มุมมองต่อ SET50 Futures: มุมมองเป็นกลาง ภาวะตลาดขาดปัจจัยใหม่สนับสนุน นอกจากนี้ความกังวล FED ส่งสัญญาณปรับขึ้นอัตราดอกเบี้ยเร็วกว่าคาดจากภาวะเงินเฟ้อที่พุ่งขึ้นต่อเนื่อง รวมถึงยอดผู้ติดเชื้อ Covid-19 ในประเทศที่เร่งตัวขึ้นจะเป็นแรงกดดันต่อทิศทางตลาดลงทุนในช่วงนี้

กลยุทธ์ : เปิด SHORT ช่วงติดตัว / cut loss 985

คำแนะนำวันนี้

S50H22: เปิด SHORT ช่วงติดตัว

- 📌 แนวรับ 974 / 970
- 📌 แนวต้าน 980 / 983
- 📌 Cut loss 985

GOH22 : เปิด SHORT ช่วงแดง

- 📌 แนวรับ 1,785 / 1,770
- 📌 แนวต้าน 1,805
- 📌 Cut loss 1,810

BLOCK TRADE

KTC: เปิด LONG

- 📌 แนวรับ 59.75
- 📌 แนวต้าน 61.25 / 62.50
- 📌 Cut loss 59.00

PSL: เปิด LONG

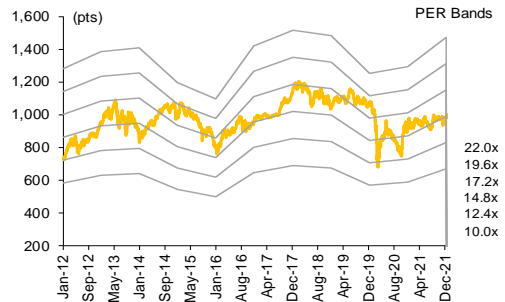
- 📌 แนวรับ 18.40
- 📌 แนวต้าน 19.00 / 19.50
- 📌 Cut loss 18.10

สรุปตลาด TFEX

Most Active Contract	Settlement Price	Change	%Change	Volume	OI	Day to Settlement
S50H22	977.30	(1.80)	(0.18)	161,030	357,139	83
GF10G22	28,630.00	30.00	0.10	5,013	6,173	50
GDH22	1,793.10	(44.29)	(2.41)	21	2	83
GOH22	1,796.20	(2.50)	(0.14)	34,392	22,016	83
USDH22	33.61	0.10	0.30	27,516	127,124	83
BB3H22	99.21	-	-	-	-	69
TGB5H22	117.03	0.01	0.01	-	-	69
RSS3DH22	66.10	1.45	2.24	-	-	83
GUNKULH22	5.79	0.05	0.87	44,449	281,157	83

ที่มา: SETSMART, Bloomberg, Krungsri Securities

SET50 Index and PER Bands



ปริมาณซื้อขาย S50 Futures ตามกลุ่มนักลงทุน

(Contracts)	7-Jan	wtd	mtd	qtd
Foreign				
Buy	69,252	294,776	294,776	294,776
Sell	87,875	347,292	347,292	347,292
Net	(18,623)	(52,516)	(52,516)	(52,516)
Institutions				
Buy	26,123	123,594	123,594	123,594
Sell	23,280	113,123	113,123	113,123
Net	2,843	10,471	10,471	10,471
Individual				
Buy	81,572	337,239	337,239	337,239
Sell	65,792	295,194	295,194	295,194
Net	15,780	42,045	42,045	42,045

มูลค่าซื้อขาย Single Stock Futures 10 อันดับ

Settle. Price	(Bt)	Chg (pts)	Chg (%)	Volume (Contract)
ADVANCH22	217.60	(1.40)	(0.64)	2,229
GPSCH22	84.22	(1.28)	(1.50)	3,093
GUNKULH22	5.79	0.05	0.87	44,449
KBANKH22	143.00	-	-	1,237
SCBH22	125.79	0.10	0.08	1,241
SCCH22	384.16	(1.84)	(0.48)	405
BCHH22	20.60	(0.35)	(1.67)	6,587
EAH22	96.73	(1.70)	(1.73)	1,294
PTGH22	15.45	0.45	3.00	7,989
AOTH22	61.35	0.44	0.72	1,806

มูลค่าซื้อขาย Block Trade 10 อันดับ

	Avg. Price (Bt)	OI (Contract)	Volume (Contract)	Value (Btm)
ADVANCH22	218.95	4,215	2,100	460
GPSCH22	83.76	8,817	2,940	246
GUNKULH22	5.60	281,157	43,500	244
KBANKH22	142.73	8,183	1,170	167
SCBH22	124.56	6,355	1,220	152
SCCH22	381.00	3,175	380	145
BCHH22	20.51	14,385	6,500	133
PTGH22	15.56	35,900	7,900	123
EAH22	98.05	16,970	1,134	111
AOTH22	61.55	5,433	1,780	110

ชัยศ จิวางกูร

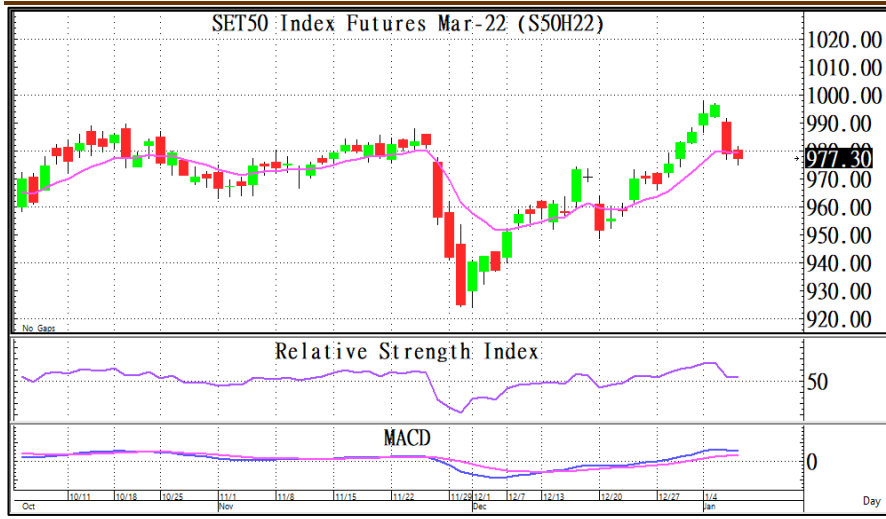
นักวิเคราะห์การลงทุนปัจจัยทางเทคนิค
+662 659 7000 ext 5006

อดิศักดิ์ พรหมบุญ

นักวิเคราะห์การลงทุนปัจจัยพื้นฐานด้านตลาดทุน
+662 659 7000 ext 5013

อาทิตย์ จันทร์สวาท

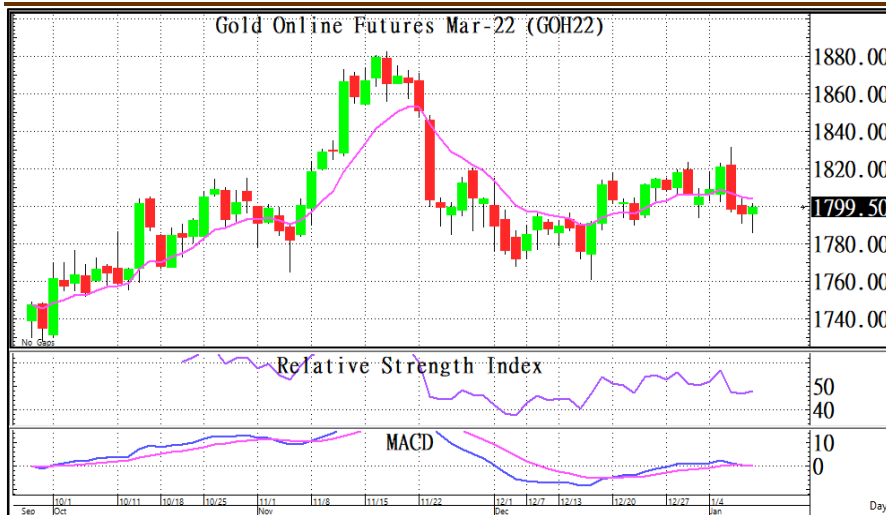
นักวิเคราะห์การลงทุนปัจจัยพื้นฐานด้านหลักทรัพย์
+662 659 7000 ext 5005



S50H22	
Close	977.30
-2.00	OI. 357,139
เปิด SHORT ช่วงดีดตัว	
แนวรับ	974 / 970
แนวต้าน	980 / 983
Cut loss	985

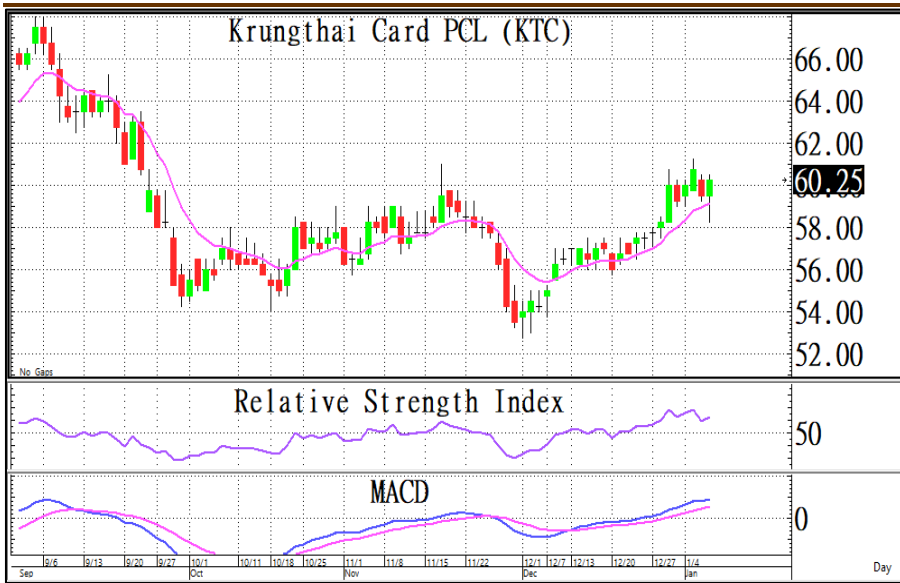
กราฟ S50H22 อ่อนตัวลงปิดใต้เส้น EMA 10 วัน พร้อมกับ RSI กับ MACD ให้สัญญาณขัดแย้งกันส่งผลให้ภาวะตลาดผันผวน
คำแนะนำ : เปิด SHORT ช่วงดีดตัว / cut loss 985

Gold Futures



GOH22	
Close	1,799.50
+3.30	OI. 22,016
เปิด SHORT ช่วง देंง	
แนวรับ	1,785 / 1,770
แนวต้าน	1,805
Cut loss	1,810

กราฟ GOH22 แม้จะรีบาวด์ขึ้นได้แต่ยังปิดใต้เส้น EMA 10 วัน พร้อมกับ RSI กับ MACD ให้สัญญาณขัดแย้งกันซึ่งกดดันต่อราคาทองคำ
คำแนะนำ : เปิด SHORT ช่วง देंง / Cut loss 1,810



LONG

KTC

Close 60.25

Open Interest 56,017

เปิด LONG

แนวรับ 59.75

แนวต้าน 61.25 / 62.50

Cut loss 59.00

กราฟกลับตัว W shape และราคายกตัวขึ้นเหนือเส้น EMA 10 วันต่อเนื่อง พร้อมกับเครื่องมือ MACD + RSI ชี้ขึ้นให้สัญญาณบวก



LONG

PSL

Close 18.60

Open Interest 9,902

เปิด LONG

แนวรับ 18.40

แนวต้าน 19.00 / 19.50

Cut loss 18.10

กราฟโค้งตัวขึ้นแบบกะทะหงายโดยราคาไต่ระดับขึ้นเหนือเส้น EMA 10 วันต่อเนื่อง พร้อมทั้ง MACD + RSI ชี้ขึ้นให้สัญญาณเชิงบวก

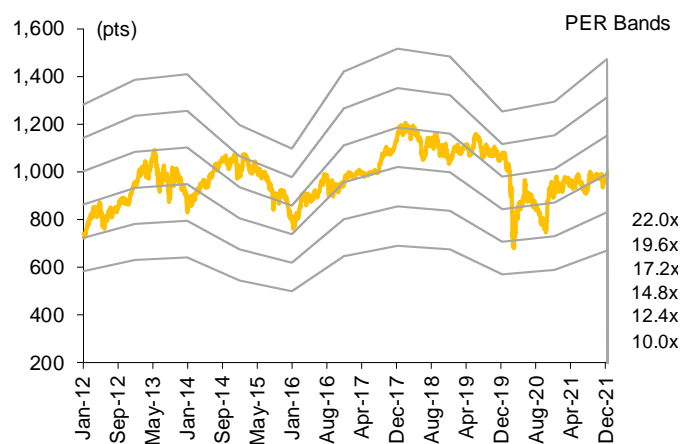


SET50 Index Futures

Contract Information

Contract Info	Unit	SET50	S50F22	S50G22	S50H22	S50M22	S50U22	S50Z22
Settlement Price	(pts)		979.60	979.50	977.30	974.10	971.10	972.60
Change	(%)	0.23	(0.14)	0.01	(0.18)	(0.17)	(0.16)	(0.16)
Last Price	(pts)	985.96	979.50	979.50	977.10	974.00	970.90	972.20
Basis	(pts)		(6.36)	(6.46)	(8.66)	(11.86)	(14.86)	(13.36)
Open Interest	(cts)		555	166	357,139	36,185	14,682	4,072
Day to Settlement	(days)		22	50	83	174	266	357
Last Trading Day			28-Jan-22	25-Feb-22	30-Mar-22	29-Jun-22	29-Sep-22	29-Dec-22
Theoretical Future Price	(pts)		985.96	983.62	976.99	969.95	961.17	961.17
Multiplier	(Bt/pt)		200	200	200	200	200	200

SET50 Index and PER Bands



SET50 EPS and PER Sensitivity Table

Forward	12M Blended Forward EPS				
	56	58	60	62	64
14.1	781	809	837	865	893
14.6	809	838	867	896	925
15.1	836	867	897	927	957
15.6	864	895	926	958	989
16.1	892	924	956	988	1,020
16.6	920	953	986	1,019	1,052
17.1	947	982	1,016	1,050	1,084
17.6	975	1,010	1,045	1,081	1,116
18.1	1,003	1,039	1,075	1,111	1,147
18.6	1,031	1,068	1,105	1,142	1,179
19.1	1,058	1,097	1,135	1,173	1,211

SET50 Index Futures Trading by Investor Type

(Contracts)	7-Jan	wtd	mtd	qtd
Foreign				
Buy	69,252	294,776	294,776	294,776
Sell	87,875	347,292	347,292	347,292
Net	(18,623)	(52,516)	(52,516)	(52,516)
Institutions				
Buy	26,123	123,594	123,594	123,594
Sell	23,280	113,123	113,123	113,123
Net	2,843	10,471	10,471	10,471
Individual				
Buy	81,572	337,239	337,239	337,239
Sell	65,792	295,194	295,194	295,194
Net	15,780	42,045	42,045	42,045

SET50 Index Futures Trading by Investor Type*

(Btm)	7-Jan	wtd	mtd	qtd
Foreign				
Buy	13,536	58,131	58,131	58,131
Sell	17,176	68,378	68,378	68,378
Net	(3,640)	(10,246)	(10,246)	(10,246)
Institutions				
Buy	5,106	24,361	24,361	24,361
Sell	4,550	22,303	22,303	22,303
Net	556	2,057	2,057	2,057
Individual				
Buy	15,944	66,368	66,368	66,368
Sell	12,860	58,179	58,179	58,179
Net	3,084	8,189	8,189	8,189

* Krungsri Securities Estimates

ที่มา: SETSMART, Bloomberg, Krungsri Securities

SET50 Index Options

SET50 Index Spot: 985.96

Jan-22

Unit	CALL: Strike price					PUT: Strike price				
	950	975	1000	1025	1050	950	975	1000	1025	1050
Settlement Price (pts)	36.90	17.90	6.30	1.50	0.20	1.80	7.80	21.20	41.40	65.10
Change (%)	4.83	5.29	5.00	-	(33.33)	(25.00)	(14.29)	(8.62)	(5.05)	(3.41)
Last Price (pts)	-	-	-	-	-	-	-	-	-	-
Time Value (pts)	0.94	6.94	6.30	1.50	0.20	1.80	7.80	7.16	2.36	1.06
Open Interest (cts)	-	-	-	-	-	-	-	-	-	-
Day to Settlement (days)	22	22	22	22	22	22	22	22	22	22
Last Trading Day	28-Jan-22	28-Jan-22	28-Jan-22	28-Jan-22	28-Jan-22	28-Jan-22	28-Jan-22	28-Jan-22	28-Jan-22	28-Jan-22
Theoretical Price (pts)	39.59	21.63	9.69	3.46	0.97	3.60	10.63	23.69	42.46	64.96
Multiplier (Bt/pts)	200	200	200	200	200	200	200	200	200	200

Feb-22

Unit	CALL: Strike price					PUT: Strike price				
	950	975	1000	1025	1050	950	975	1000	1025	1050
Settlement Price (pts)	40.10	23.50	11.90	5.20	1.90	6.20	14.50	28.00	46.20	67.90
Change (%)	3.35	3.98	3.48	1.96	-	(12.68)	(8.81)	(6.04)	(4.35)	(3.14)
Last Price (pts)	-	-	-	-	-	-	-	-	-	-
Time Value (pts)	4.14	12.54	11.90	5.20	1.90	6.20	14.50	13.96	7.16	3.86
Open Interest (cts)	-	-	-	-	-	-	-	-	-	-
Day to Settlement (days)	50	50	50	50	50	50	50	50	50	50
Last Trading Day	25-Feb-22	25-Feb-22	25-Feb-22	25-Feb-22	25-Feb-22	25-Feb-22	25-Feb-22	25-Feb-22	25-Feb-22	25-Feb-22
Theoretical Price (pts)	38.99	22.25	10.90	4.51	1.56	5.75	14.00	27.63	46.23	68.27
Multiplier (Bt/pts)	200	200	200	200	200	200	200	200	200	200

Mar-22

Unit	CALL: Strike price					PUT: Strike price				
	950	975	1000	1025	1050	950	975	1000	1025	1050
Settlement Price (pts)	43.30	25.80	14.90	8.20	4.00	15.00	23.50	36.40	54.10	77.00
Change (%)	(3.13)	(5.84)	(2.61)	(3.53)	(6.98)	(1.32)	1.29	(0.27)	1.69	1.32
Last Price (pts)	44.00	25.80	14.70	8.20	4.00	14.90	23.50	36.20	53.70	77.00
Time Value (pts)	7.34	14.84	14.90	8.20	4.00	15.00	23.50	22.36	15.06	12.96
Open Interest (cts)	1,050	2,737	5,197	4,548	5,397	5,508	3,153	1,393	115	120
Day to Settlement (days)	83	83	83	83	83	83	83	83	83	83
Last Trading Day	30-Mar-22	30-Mar-22	30-Mar-22	30-Mar-22	30-Mar-22	30-Mar-22	30-Mar-22	30-Mar-22	30-Mar-22	30-Mar-22
Theoretical Price (pts)	38.61	23.70	13.19	6.60	2.97	10.85	20.93	35.39	53.79	75.14
Multiplier (Bt/pts)	200	200	200	200	200	200	200	200	200	200

Jun-22

Unit	CALL: Strike price					PUT: Strike price				
	950	975	1000	1025	1050	950	975	1000	1025	1050
Settlement Price (pts)	48.40	36.90	24.00	16.30	9.00	26.50	35.40	46.80	63.30	82.20
Change (%)	(3.20)	1.37	(2.04)	1.24	-	1.92	1.72	(3.70)	(3.06)	(2.38)
Last Price (pts)	48.40	37.40	24.00	16.30	9.00	26.50	35.40	-	-	-
Time Value (pts)	12.44	25.94	24.00	16.30	9.00	26.50	35.40	32.76	24.26	18.16
Open Interest (cts)	4	9	15	204	545	92	22	9	-	66
Day to Settlement (days)	174	174	174	174	174	174	174	174	174	174
Last Trading Day	29-Jun-22	29-Jun-22	29-Jun-22	29-Jun-22	29-Jun-22	29-Jun-22	29-Jun-22	29-Jun-22	29-Jun-22	29-Jun-22
Theoretical Price (pts)	54.47	41.37	30.64	22.12	15.58	29.99	41.85	56.08	72.52	90.93
Multiplier (Bt/pts)	200	200	200	200	200	200	200	200	200	200

ที่มา: SETSMART, Bloomberg, Krungsri Securities

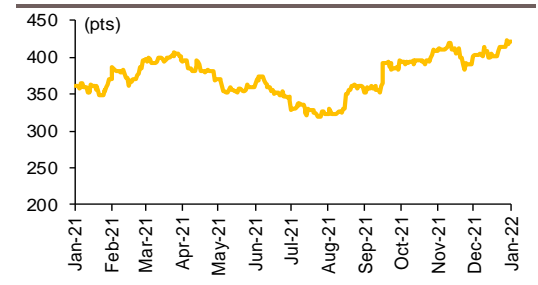


Sector Index Futures

Bank

Contract Info	Unit	SETBANK	BANKH22	BANKM22	BANKU22	BANKZ22
Settlement Price	(pts)		419.40	417.60	415.80	414.10
%Change	(%)	0.89	0.89	0.87	0.85	0.85
Last Price	(pts)	421.00	-	-	-	-
Basis	(pts)		(1.60)	(3.40)	(5.20)	(6.90)
Open Interest	(cts)		-	-	-	-
Day to Settlement	(days)		83	174	266	357
Last Trading Day			30-Mar-22	29-Jun-22	29-Sep-22	29-Dec-22
Multiplier	(Bt/pt)		1,000	1,000	1,000	1,000

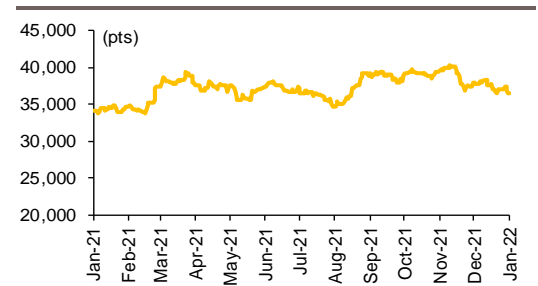
SETBANK Index



Commerce

Contract Info	Unit	SETCOMM	COMMH22	COMM22	COMMU22	COMMZ22
Settlement Price	(pts)		36,508.00	36,429.00	36,350.00	36,271.00
%Change	(%)	(0.56)	(0.57)	(0.57)	(0.57)	(0.58)
Last Price	(pts)	36,579.79	-	-	-	-
Basis	(pts)		(71.79)	(150.79)	(229.79)	(308.79)
Open Interest	(cts)		-	-	-	-
Day to Settlement	(days)		83	174	266	357
Last Trading Day			30-Mar-22	29-Jun-22	29-Sep-22	29-Dec-22
Multiplier	(Bt/pt)		10	10	10	10

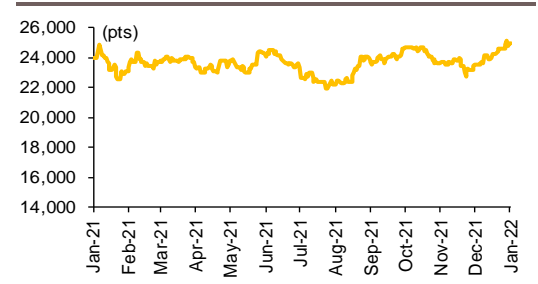
SETCOMM Index



Energy

Contract Info	Unit	SETENERG	ENERGH22	ENERGM22	ENERGU22	ENERGZ22
Settlement Price	(pts)		24,866.00	24,769.00	24,671.00	24,575.00
%Change	(%)	0.79	0.78	0.77	0.76	0.75
Last Price	(pts)	24,954.03	-	-	-	-
Basis	(pts)		(88.03)	(185.03)	(283.03)	(379.03)
Open Interest	(cts)		-	-	-	-
Day to Settlement	(days)		83	174	266	357
Last Trading Day			30-Mar-22	29-Jun-22	29-Sep-22	29-Dec-22
Multiplier	(Bt/pt)		10	10	10	10

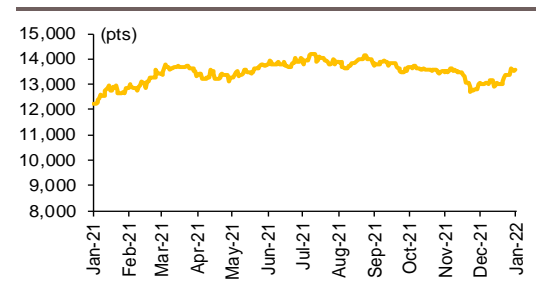
SETENERG Index



Food

Contract Info	Unit	SETFOOD	FOODH22	FOODM22	FOODU22	FOODZ22
Settlement Price	(pts)		13,511.00	13,447.00	13,383.00	13,320.00
%Change	(%)	0.36	0.36	0.35	0.34	0.34
Last Price	(pts)	13,568.81	-	-	-	-
Basis	(pts)		(57.81)	(121.81)	(185.81)	(248.81)
Open Interest	(cts)		-	-	-	-
Day to Settlement	(days)		83	174	266	357
Last Trading Day			30-Mar-22	29-Jun-22	29-Sep-22	29-Dec-22
Multiplier	(Bt/pt)		10	10	10	10

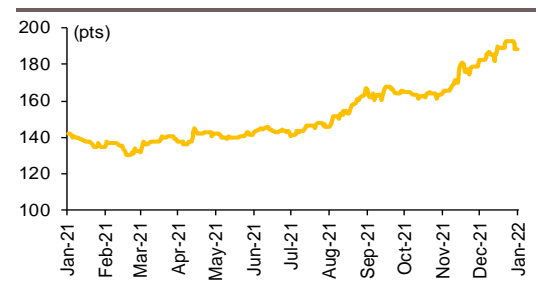
SETFOOD Index



ICT

Contract Info	Unit	SETICT	ICTH22	ICTM22	ICTU22	ICTZ22
Settlement Price	(pts)		186.90	185.50	184.10	182.70
%Change	(%)	(0.24)	(0.21)	(0.27)	(0.27)	(0.27)
Last Price	(pts)	188.17	-	-	-	-
Basis	(pts)		(1.27)	(2.67)	(4.07)	(5.47)
Open Interest	(cts)		-	-	-	-
Day to Settlement	(days)		83	174	266	357
Last Trading Day			30-Mar-22	29-Jun-22	29-Sep-22	29-Dec-22
Multiplier	(Bt/pt)		1,000	1,000	1,000	1,000

SETICT Index



ที่มา: SETSMART, Bloomberg, Krungsri Securities



Single Stock Futures

Underlying Single Stock Top Gainer

	Price (Bt)	Chg (Bt)	Chg (%)	Value (Btm)
BLA	44.25	3.75	9.26	979
BCP	27.00	1.50	5.88	325
BAY	38.25	1.50	4.08	272
SGP	13.10	0.50	3.97	85
ICHI	10.80	0.40	3.85	157
PTTEP	124.00	4.50	3.77	3,245
PTG	15.40	0.50	3.36	655
TTB	1.45	0.04	2.84	872
AP	9.65	0.20	2.12	76
TTA	10.10	0.20	2.02	402
PTT	38.75	0.75	1.97	2,299
SPRC	10.40	0.20	1.96	486
BANPU	11.20	0.20	1.82	1,953
SIRI	1.28	0.02	1.59	207
TOP	52.25	0.75	1.46	583
KTC	60.25	0.75	1.26	626
AOT	61.25	0.75	1.24	1,344
SUPER	0.96	0.01	1.05	108
CPF	27.00	0.25	0.93	571
BLAND	1.08	0.01	0.93	17
BDMS	22.60	0.20	0.89	583
TTW	11.40	0.10	0.88	16
MINT	28.75	0.25	0.88	396
STA	30.75	0.25	0.82	119
TVO	31.25	0.25	0.81	21
KKP	63.00	0.50	0.80	348
STPI	6.30	0.05	0.80	56
UNIQ	6.40	0.05	0.79	9
VGI	6.55	0.05	0.77	158
BH	134.50	1.00	0.75	316

Underlying Single Stock Top Loser

	Price (Bt)	Chg (Bt)	Chg (%)	Value (Btm)
THANI	4.46	(0.10)	(2.19)	194
BEC	13.50	(0.30)	(2.17)	132
BA	9.45	(0.20)	(2.07)	45
EA	97.00	(2.00)	(2.02)	2,978
BCH	20.50	(0.40)	(1.91)	1,231
TTCL	4.62	(0.08)	(1.70)	101
AMATA	20.50	(0.30)	(1.44)	114
CPN	52.75	(0.75)	(1.40)	749
HMPRO	14.10	(0.20)	(1.40)	317
RS	21.70	(0.30)	(1.36)	170
CBG	115.00	(1.50)	(1.29)	656
BEAUTY	1.54	(0.02)	(1.28)	13
VNG	7.85	(0.10)	(1.26)	5
COM7	82.00	(1.00)	(1.20)	680
BEM	8.30	(0.10)	(1.19)	283
GPSC	84.50	(1.00)	(1.17)	2,411
WHA	3.44	(0.04)	(1.15)	192
LH	8.65	(0.10)	(1.14)	277
CHG	3.70	(0.04)	(1.07)	264
CKP	5.00	(0.05)	(0.99)	76
ITD	2.24	(0.02)	(0.88)	38
QH	2.26	(0.02)	(0.88)	69
MTC	57.50	(0.50)	(0.86)	131
SAWAD	60.75	(0.50)	(0.82)	233
SAMART	6.15	(0.05)	(0.81)	6
EPG	12.20	(0.10)	(0.81)	216
AAV	2.50	(0.02)	(0.79)	16
PSH	13.10	(0.10)	(0.76)	5
GFPT	13.70	(0.10)	(0.72)	44
STEC	14.60	(0.10)	(0.68)	75

Most Active Block Trade by Value

	Avg. price (Bt)	OI (Contracts)	Volume (Contracts)	Value (Btm)
ADVANCH22	218.95	4,215	2,100	460
GPSCH22	83.76	8,817	2,940	246
GUNKULH22	5.60	281,157	43,500	244
KBANKH22	142.73	8,183	1,170	167
SCBH22	124.56	6,355	1,220	152
SCCH22	381.00	3,175	380	145
BCHH22	20.51	14,385	6,500	133
PTGH22	15.56	35,900	7,900	123
EAH22	98.05	16,970	1,134	111
AOTH22	61.55	5,433	1,780	110
CBGH22	114.97	16,211	890	102
EAU22	98.51	19,822	1,000	99
IVLH22	45.51	11,027	1,900	86
BCHZ22	20.47	13,650	3,500	72
TISCOH22	97.32	2,551	680	66
OSPH22	34.13	18,810	1,800	61
EAM22	97.50	3,712	590	58
PTTEPH22	122.94	519	440	54
CBGM22	113.85	2,777	440	50
KCEH22	84.61	3,881	555	47
SCCM22	381.66	739	120	46
INTUCHH22	76.66	3,907	580	44
CPALLH22	58.60	8,689	740	43
SIRIH22	1.28	225,066	33,000	42
GPSCM22	84.39	1,820	500	42
IVLM22	45.08	2,925	900	41
TUH22	20.54	11,228	1,928	40
OSPM22	34.00	8,405	1,000	34
TRUEH22	4.63	153,969	7,000	32
SAWADH22	60.71	11,202	520	32

Most Open Interest by Value

	Settle. price (Bt)	OI (Contracts)	Value (Btm)
EA	96.83	42,104.00	4,074.09
KTC	60.60	56,217.00	3,405.10
CBG	115.75	19,404.00	2,245.90
GUNKUL	5.79	334,374.00	1,933.34
CPF	26.66	66,745.00	1,791.30
RS	21.83	79,212.00	1,728.49
KBANK	143.00	11,252.00	1,606.66
SCC	384.16	4,066.00	1,558.80
BBL	125.30	11,166.00	1,387.86
ADVANC	217.60	5,832.00	1,265.70
TRUE	4.64	208,005.00	964.26
GPSC	84.22	10,881.00	917.88
SCB	125.79	7,251.00	908.79
SAWAD	60.80	14,726.00	893.69
BEC	13.72	63,802.00	875.39
BGRIM	39.55	18,163.00	720.95
CPALL	58.90	11,903.00	701.24
IVL	45.88	14,652.00	671.71
PTT	38.49	17,415.00	670.74
BCH	20.60	32,063.00	659.14
PTG	15.45	41,657.00	642.89
JAS	3.54	166,267.00	587.05
AOT	61.35	7,993.00	490.69
EGCO	174.40	2,703.00	469.70
WHA	3.46	121,041.00	417.29
KCE	84.00	4,933.00	414.24
KTB	13.53	29,369.00	396.08
INTUCH	76.50	5,070.00	386.92
BEM	8.35	43,687.00	364.67
PTTGC	59.00	6,024.00	355.26

ที่มา: SETSMART, Krungsri Securities

Precious Metal Futures

Contract Information

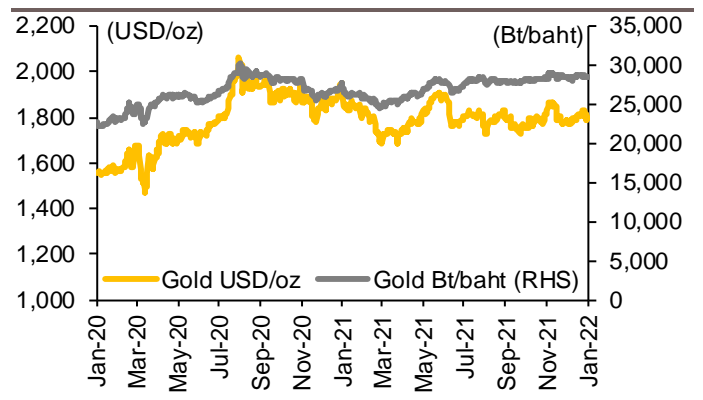
Contract info	Unit	Gold *	GF10G22	GF10J22	GF10M22	GFG22	GFJ22	GFM22
Settlement Price	(Bt/baht)		28,630.00	28,660.00	28,700.00	28,640.00	28,660.00	28,690.00
Change	(%)	(0.56)	0.10	0.10	0.14	0.17	(0.03)	0.17
Last Price	(Bt/baht)	28,631.82	28,640.00	28,650.00	28,700.00	28,640.00	28,670.00	28,690.00
Basis	(Bt/baht)		(1.82)	28.18	68.18	8.18	28.18	58.18
Open Interest	(cts)		6,173	4,383	2,165	270	210	52
Day to Settlement	(days)		50	112	174	50	112	174
Last Trading Day			25-Feb-22	28-Apr-22	29-Jun-22	25-Feb-22	28-Apr-22	29-Jun-22
Contract Size	(gold baht)		10	10	10	50	50	50

*คำนวณโดยใช้ข้อมูลอัตราแลกเปลี่ยนบาท/ดอลลาร์สหรัฐจาก Bloomberg

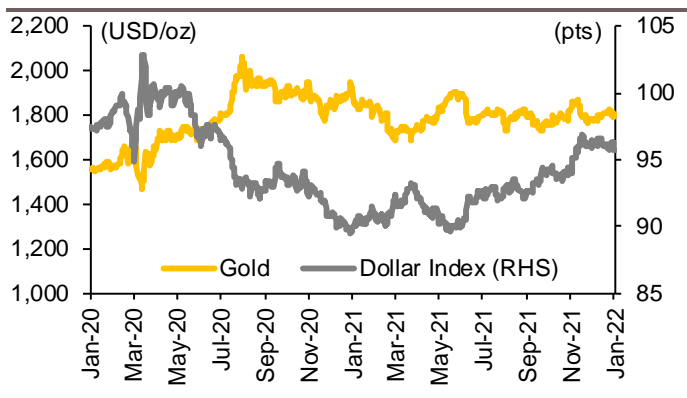
GOLD-D & Gold Online Futures

Contract info	Unit	Gold	GDH22	GOH22
Settlement Price	(USD/oz)		1,793.10	1,796.20
Change	(%)	(0.71)	(2.41)	(0.14)
Last Price	(USD/oz)	1,792.20	1,793.10	1,796.00
Basis	(USD/oz)		0.90	4.00
Open Interest	(cts)		2	22,016
Day to Settlement	(days)		83	83
Last Trading Day			30-Mar-22	30-Mar-22
Contract Size	(oz)		300.000	300

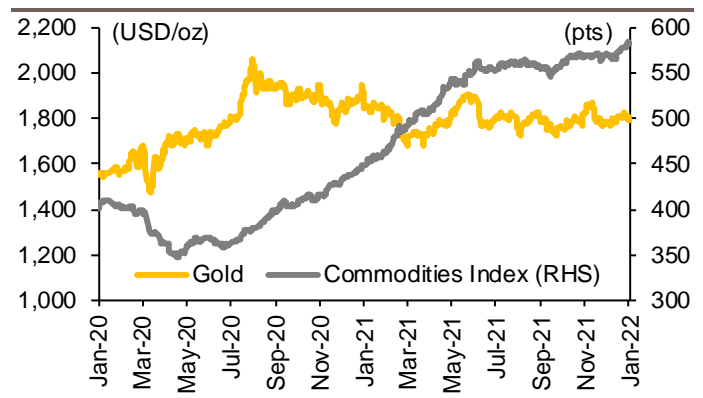
Gold USD/oz vs Gold Bt/baht



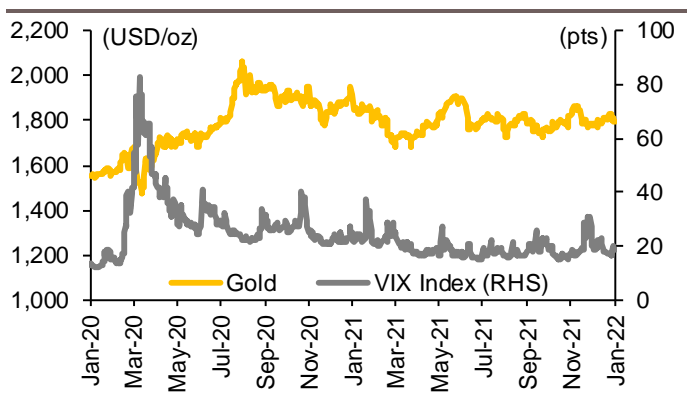
Gold vs Dollar Index



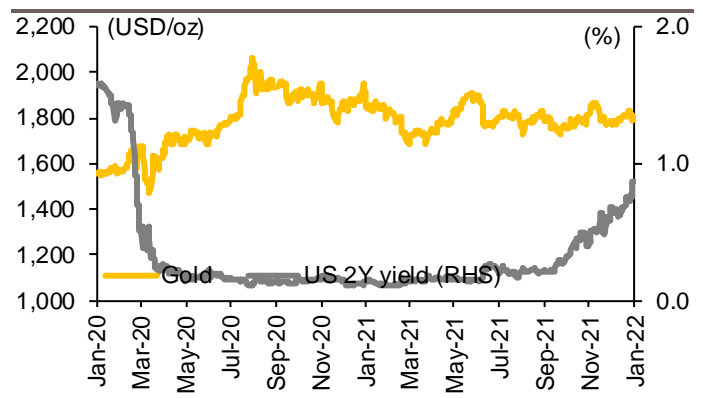
Gold vs Commodities Index



Gold vs VIX Index



Gold vs US 2Y Yield



ที่มา: SETSMART, Bloomberg, Krungsri Securities

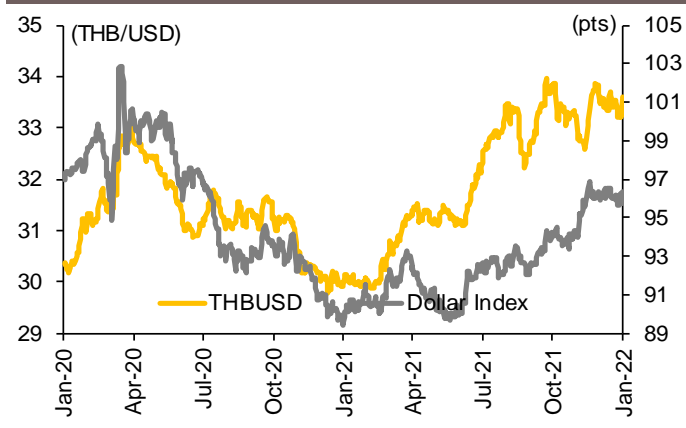
Foreign Exchange Futures

Contract Information

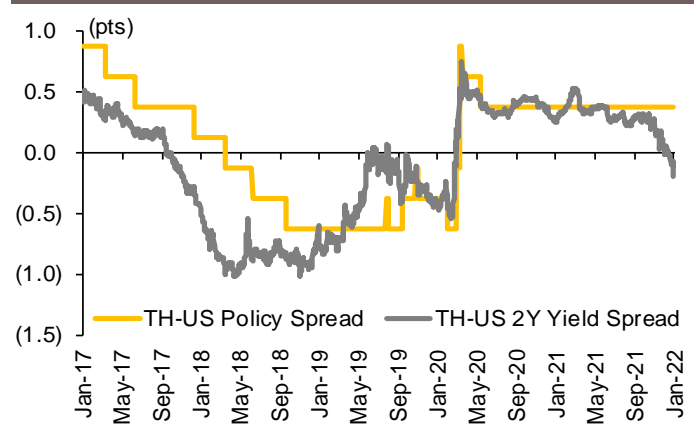
Contract info	Unit	THB/USD *	USDF22	USDG22	USDH22	USDM22
Settlement Price	(Bt/USD)		33.65	33.65	33.61	33.62
Change	(%)	0.15	0.63	0.60	0.30	0.33
Last Price	(Bt/USD)	33.61	33.69	33.71	33.61	33.62
Basis	(Bt/USD)		0.04	0.04	0.00	0.01
Open Interest	(cts)		9,433	197	127,124	4,609
Day to Settlement	(days)		22	50	83	174
Last Trading Day			28-Jan-22	25-Feb-22	30-Mar-22	29-Jun-22
Contract Size	(USD)		1,000	1,000	1,000	1,000

* คำนวณโดยใช้ข้อมูลอัตราแลกเปลี่ยนบาท/ดอลลาร์สหรัฐจาก Bloomberg

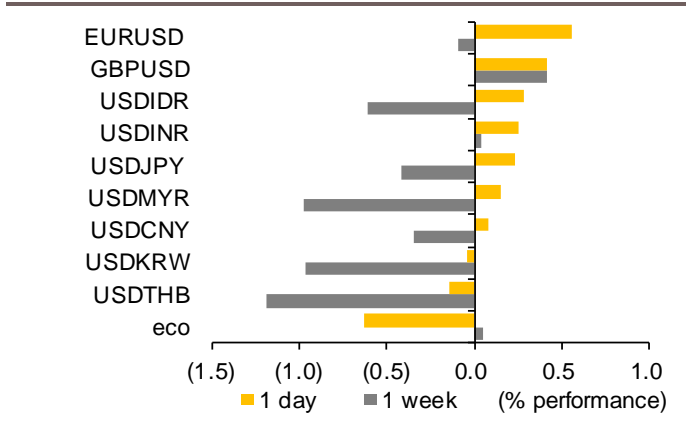
THBUSD vs Dollar Index



TH-US Policy Rate Spread and 2Y Yield Spread

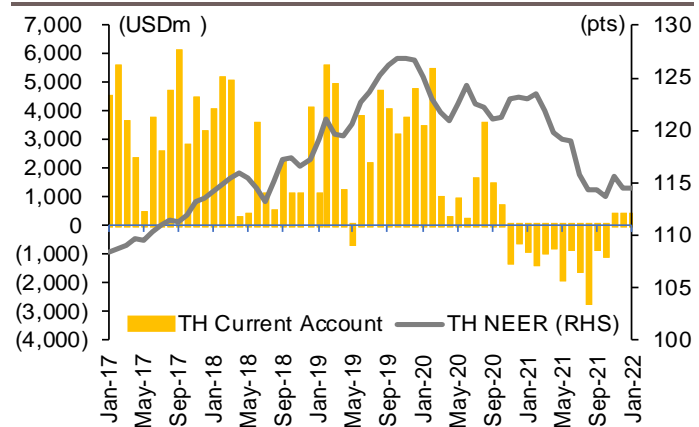


Currencies Performance



ที่มา: SETSMART, Bloomberg, Krungsri Securities

Nominal Effective Exchange Rate vs Current Account

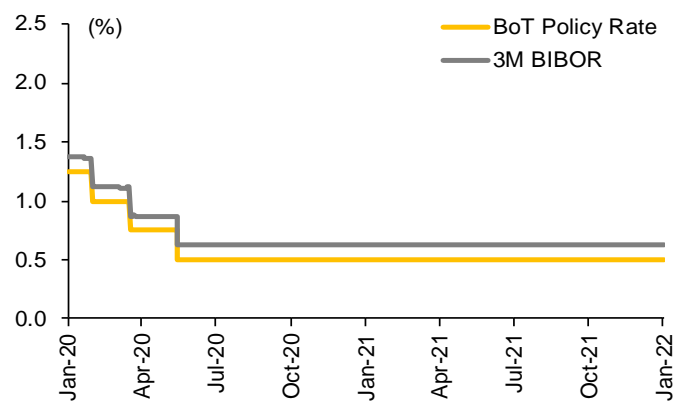


Interest Rate Futures

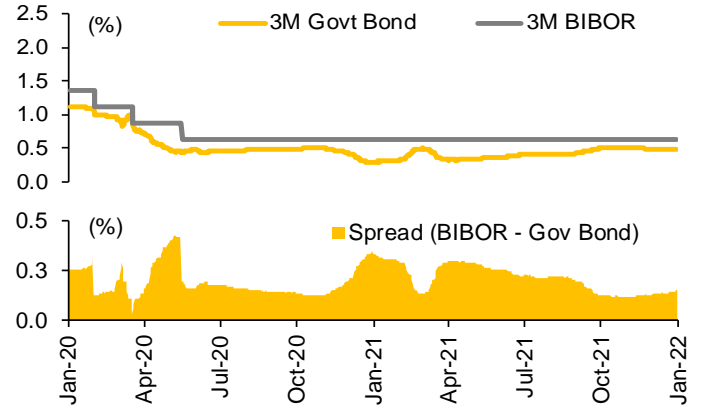
Contract Information

Contract info	Unit	BB3H22	BB3M22	TGB5M22	TGB5H22
Settlement Price	(pts)	99.21	99.00	116.54	117.03
Change	(%)	-	-	0.01	0.01
Last Price	(pts)	-	-	-	-
Open Interest	(cts)	-	-	-	-
Day to Settlement	(days)	69	175	160	69
Last Trading Day		16-Mar-22	30-Jun-22	15-Jun-22	16-Mar-22
Contract Size	(Btm)	10	0	1	1

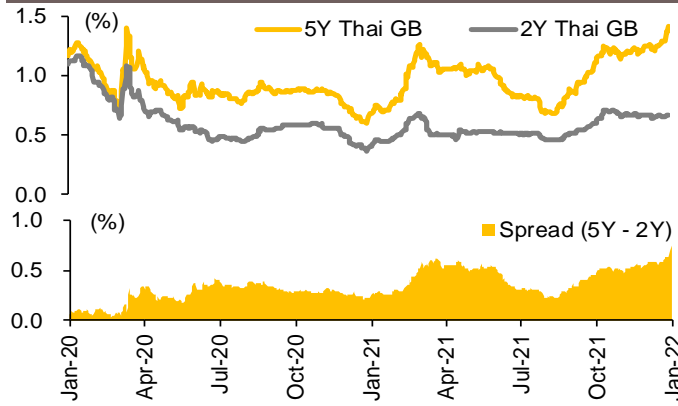
Reference BIBOR 3M vs MPC Policy Rate



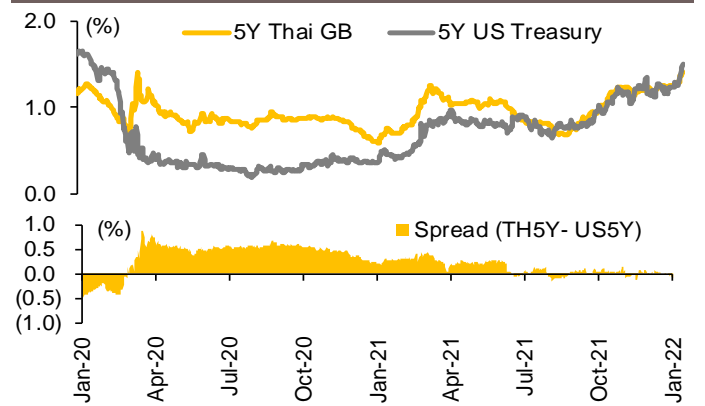
Reference BIBOR 3M vs TH Govt 3M Bond Yield



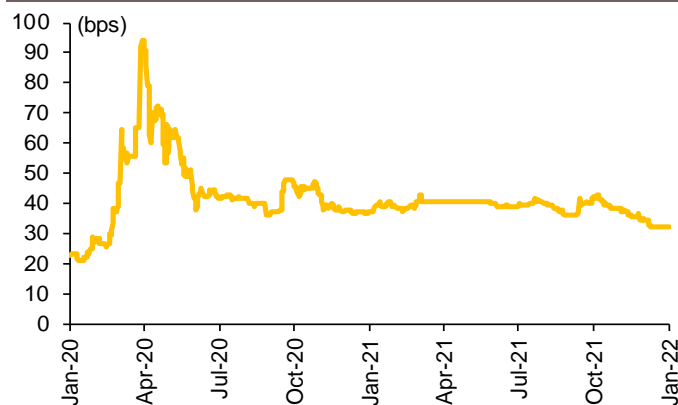
2Y vs 5Y TH Govt Bond Yield



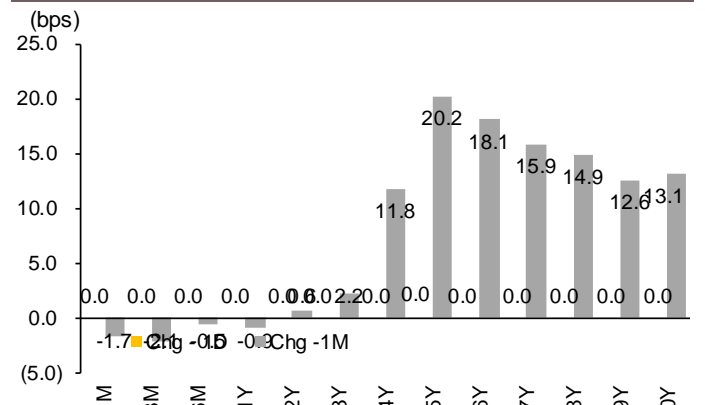
TH Govt 5Y Bond Yield vs US Govt 5Y Bond Yield



Thailand Credit Default Swap Spread (USD 5Y SR)



TH Govt Bond Yield Movement by Time-to-maturity



ที่มา: SETSMART, Bloomberg, Krungsri Securities

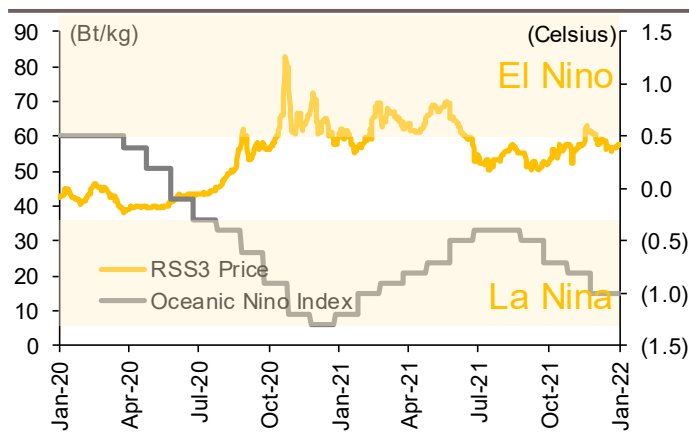
Agricultures Futures

Contract Information

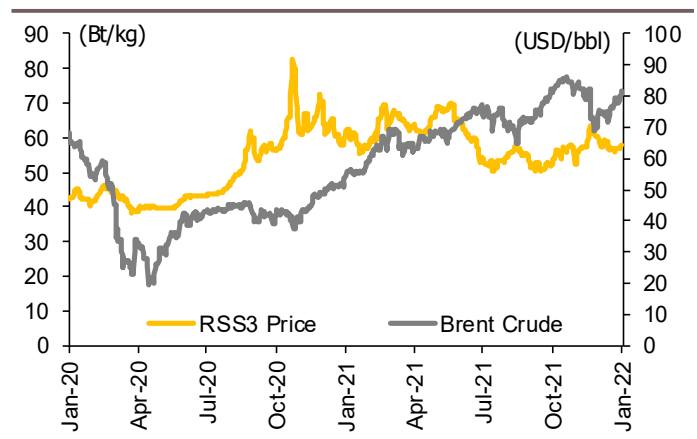
Contract info	Unit	RSS3F22	RSS3G22	RSS3H22	RSS3J22	RSS3K22	RSS3M22	RSS3N22
Settlement Price	(Bt/kg)	66.05	65.45	66.10	66.60	67.05	67.45	65.45
Change	(%)	1.93	2.35	2.24	2.38	2.37	2.27	2.35
Last Price	(Bt/kg)	-	-	-	-	-	-	-
Open Interest	(cts)	-	-	-	-	-	-	-
Day to Settlement	(days)	22	50	83	112	144	174	201
Last Trading Day		28-Jan-22	25-Feb-22	30-Mar-22	28-Apr-22	30-May-22	29-Jun-22	26-Jul-22
Contract Size	(kg)	5,000	5,000	5,000	5,000	5,000	5,000	5,000

Contract info	Unit	RSS3DF22	RSS3DG22	RSS3DH22	RSS3DJ22	RSS3DK22	RSS3DM22	RSS3DN22
Settlement Price	(Bt/kg)	66.05	65.45	66.10	66.60	67.05	67.45	65.45
Change	(%)	1.93	2.35	2.24	2.38	2.37	2.27	2.35
Last Price	(Bt/kg)	-	-	-	-	-	-	-
Open Interest	(cts)	-	-	-	-	-	-	-
Day to Settlement	(days)	22	50	83	112	144	174	201
Last Trading Day		28-Jan-22	25-Feb-22	30-Mar-22	28-Apr-22	30-May-22	29-Jun-22	26-Jul-22
Contract Size	(kg)	5,000	5,000	5,000	5,000	5,000	5,000	5,000

RSS3 Rubber Auction Price vs NOAA Nino Index



RSS3 Rubber Auction Price vs Brent Crude Price



ที่มา: SETSMART, Bloomberg, Krungsri Securities

CG Rating 2020 Companies with CG Rating



AAV	ADVANC	AF	AIRA	AKP	AKR	ALT	AMA	AMATA	AMATAV	ANAN	AOT	AP	ARIP
ARROW	ASP	BAFS	BANPU	BAY	BCP	BCPG	BDMS	BEC	BEM	BGRIM	BIZ	BKI	BLA
BOL	BPP	BRR	BTS	BWG	CENTEL	CFRESH	CHEWA	CHO	CIMBT	CK	CKP	CM	CNT
CNT	COMAN	COTTO	CPALL	CPF	CPI	CPN	CSS	DELTA	DEMCO	DRT	DTAC	DTC	DV8
EA	EASTW	ECF	ECL	EGCO	EPG	ETE	FNS	FPI	FPT	FSMART	GBX	GC	GCAP
GEL	GFPT	GGC	GPSC	GRAMMY	GUNKUL	HANA	HARN	HMPRO	ICC	ICHI	III	ILINK	INTUCH
IRPC	ML	JKN	JSP	JWD	K	KBANK	KCE	KKP	KSL	KTB	KTC	LANNA	LH
LHFG	LIT	LPN	MAKRO	MALEE	MBK	MBKET	MC	MCOT	METCO	MFEC	MINT	MONO	MOONG
MSC	MTC	NCH	NCL	NEP	NKI	NOBLE	NSI	NVD	NYT	OISHI	ORI	OTO	PAP
PCSGH	PDJ	PG	PHOL	PLANB	PLANET	PLAT	PORT	PPS	PR9	PREB	PRG	PRM	PSH
PSL	PTG	PTT	PTTEP	PTTGC	PYLON	Q-CON	QH	QTC	RATCH	RS	S	S & J	SAAM
SABINA	SAMART	SAMTEL	SAT	SC	SCB	SCC	SCCC	SCG	SCN	SDC	SEAFCO	SEA OIL	SE-ED
SELIC	SENA	SIRI	SIS	SITHAI	SMK	SMPC	SNC	SONIC	SORKON	SPALI	SPI	SPRC	SPVI
SSSC	SST	STA	SUSCO	SUTHA	SVI	SYMC	SYNTEC	TACC	TASCO	TCAP	TFMAMA	THANA	THANI
THCOM	THG	THIP	THRE	THREL	TIP	TIPCO	TISCO	TK	TKT	TMB	TMLL	TNDT	TNL
TOA	TOP	TPBI	TQM	TRC	TRUE	TSC	TSR	TSTE	TSTH	TTA	TTCL	TTW	TU
TVD	TVI	TVO	TWPC	U	UAC	UBIS	UV	VGI	VIH	WACOAL	WAVE	WHA	WHAUP
WICE	WINNER												



2S	ABM	ACE	ACG	ADB	AEC	AEONTS	AGE	AH	AHC	AIT	ALLA	AMANAH	AMARIN
APCO	APCS	APURE	AQUA	ASAP	ASEFA	ASIA	ASIAN	ASIMAR	ASK	ASN	ATP30	AUCT	AWC
AYUD	B	BA	BAM	BBL	BFIT	BGC	BJC	BJCHI	BROOK	BTW	CBG	CEN	CGH
CHARAN	CHAYO	CHG	CHOTI	CHOW	CI	CIG	CMC	COLOR	COM7	CPL	CRC	CRD	CSC
CSP	CWT	DCC	DCON	DDD	DOD	DOHOME	EASON	EE	ERW	ESTAR	FE	FLOYD	FN
FORTH	FSS	FTE	FVC	GENCO	GJS	GL	GLAND	GLOBAL	GLOCON	GPI	GULF	GYT	HPT
HTC	ICN	IFS	ILM	IMH	INET	INSURE	IRC	IRCP	IT	ITD	ITEL	J	JAS
JCK	JCKH	JMART	JMT	KBS	KCAR	KGI	KIAT	KOOL	KTIS	KWC	KWM	L&E	LALIN
LDC	LHK	LOXLEY	LPH	LRH	LST	M	MACO	MAJOR	MBAX	MEGA	META	MFC	MGT
MILL	MITSIB	MK	MODERN	MTI	MVP	NETBAY	NEX	NINE	NTV	NWR	OCC	OGC	OSP
PATO	PB	PDG	PDI	PICO	PIMO	PJW	PL	PM	PPP	PRIN	PRINC	PSTC	PT
QLT	RCL	RICHY	RML	RPC	RWI	S11	SALEE	SAMCO	SANKO	SAPPE	SAWAD	SCI	SCP
SE	SFP	SGF	SHR	SIAM	SINGER	SKE	SKR	SKY	SMT	SNP	SPA	SPC	SPC
SPCG	SR	SRICHA	SSC	SSF	STANLY	STI	STPI	SUC	SUN	SYNEX	T	TAE	TAKUNI
TBSP	TCC	TCMC	TEAM	TEAMG	TFG	TGH	TIGER	TITLE	TKN	TKS	TM	TMC	TMD
TMI	TMT	TNITY	TNP	TNR	TOG	TPA	TPAC	TPCORP	TPOLY	TPS	TRITN	TRT	TRU
TSE	TVT	TWP	UEC	UMI	UOBKH	UP	UPF	UPOIC	UT	UTP	UWC	VL	VNT
VPO	WIJK	WP	XO	YUASA	ZEN	ZIGA	ZMICO						



7UP	A	ABICO	AJ	ALL	ALUCON	AMC	APP	ARIN	AS	AU	B52	BC	BCH
BEAUTY	BGT	BH	BIG	BKD	BLAND	BM	BR	BROCK	BSBM	BSM	BTNC	CAZ	CCP
CGD	CITY	CMAN	CMO	CMR	CPT	CPW	CRANE	CSR	D	EKH	EP	ESSO	FMT
GIFT	GREEN	GSC	GTB	HTECH	HUMAN	IHL	INOX	INSET	IP	JTS	JUBILE	KASET	KCM
KKC	KUMWEL	KUN	KWG	KYE	LEE	MATCH	MATI	M-CHAI	MCS	MDX	MJD	MM	MORE
NC	NDR	NER	NFC	NNCL	NOVA	NPK	NUSA	OCEAN	PAF	PF	PK	PLE	PMTA
POST	PPM	PRAKIT	PRECHA	PRIME	PROUD	PTL	RBF	RCI	RJH	ROJNA	RP	RPH	RSP
SF	SFLEX	SGP	SISB	SKN	SLP	SMART	SOLAR	SPG	SQ	SSP	STARK	STC	SUPER
SVOA	TC	TCCC	THMUI	TNH	TOPP	TPCH	TIPIP	TPLAS	TTI	TYCN	UKEM	UMS	VCOM
VRANDA	WIN	WORK	WPH										

Disclaimer

การเปิดเผยผลการสำรวจของสมาคมส่งเสริมสถาบันกรรมการบริษัทไทย (IOD) ในเรื่องการกำกับดูแลกิจการ (Corporate Governance) นี้ เป็นการดำเนินการตามนโยบายของสำนักงานคณะกรรมการกำกับหลักทรัพย์และตลาดหลักทรัพย์ โดยการสำรวจของ IOD เป็นการสำรวจและประเมินจากข้อมูลของบริษัทจดทะเบียนในตลาดหลักทรัพย์แห่งประเทศไทย และตลาดหลักทรัพย์ เอ็มเอไอ (MAI) ที่มีการเปิดเผยต่อสาธารณะ และเป็นข้อมูลที่ผู้ลงทุนทั่วไปสามารถเข้าถึงได้ ดังนั้น ผลสำรวจดังกล่าวจึงเป็นการนำเสนอในมุมมองของบุคคลภายนอก โดยไม่ได้เป็นการประเมินการปฏิบัติ และมีได้มีการใช้ข้อมูลภายในเพื่อการประเมิน ผลสำรวจดังกล่าวเป็นผลการสำรวจ ณ วันที่ปรากฏในรายงานการกำกับดูแลกิจการของบริษัทจดทะเบียนไทยเท่านั้น ดังนั้น ผลการสำรวจจึงอาจเปลี่ยนแปลงได้ภายหลังวันดังกล่าว หรือเมื่อข้อมูลที่เกี่ยวข้องมีการเปลี่ยนแปลง ทั้งนี้ บริษัทหลักทรัพย์ กรุงศรี จำกัด (มหาชน) มิได้ยืนยัน ตรวจสอบ หรือรับรองถึงความถูกต้องครบถ้วนของผลการสำรวจดังกล่าวแต่อย่างใด

Anti-corruption Progress Indicator 2020

Companies that have declared their intention to join CAC

7UP	ABICO	APURE	B52	BKD	BROCK	CI	ESTAR	EVER	FSMART	J	JKN	JMART	JMT
JSP	LDC	MAJOR	NCL	NOBLE	PK	PLE	SHANG	SKR	SPALI	SSP	SUPER	TGH	THAI
TQM	TTA	WIN	ZIGA										

Companies certified by CAC

2S	ADVANC	AF	AI	AIE	AIRA	AKP	AMA	AMANA	AMATA	AMATAV	AP	APCS	AQUA
ARROW	ASK	B	BAFS	BAM	BANPU	BAY	BBL	BCH	BGP	BGC	BGRIM	BJCHI	
BKI	BLA	BPP	BROOK	BRR	BSBM	BTS	BWG	CEN	CENEL	CFRESH	CGH	CHEWA	CHOTI
CHOW	CIG	CIMBT	CM	CMC	COM7	COTTO	CPALL	CPF	CPI	CPN	CSC	DCC	DELTA
DEMCO	DIMET	DRT	DTAC	DTC	EA	EASTW	ECL	EGCO	EP	EPG	ERW	ETE	FE
FNS	FPI	FPT	FSS	FTE	GBX	GC	GCAP	GEL	GFPT	GGC	GJS	GLOCON	GPI
GPSC	GSTEEL	GUNKUL	HANA	HARN	HEMP	HMPRO	HTC	ICC	ICI	IFS	ILINK	INET	INSURE
INTUCH	IRC	IRPC	ITEL	IVL	K	KASET	KBANK	KBS	KCAR	KCE	KGI	KKP	KSL
KTB	KTC	KWC	KWG	L&E	LANNA	LHFG	LHK	LPN	LRH	M	MAKRO	MALEE	MBAX
MBK	MBKET	MC	MCOT	META	MFC	MFEC	MINT	MONO	MOONG	MSC	MTC	MTI	NBC
NEP	NINE	NKI	NMG	NNCL	NOK	NSI	NWR	OCC	OCEAN	OGC	ORI	PAP	PATO
PB	PCSGH	PDG	PDI	PDJ	PE	PG	PHOL	PL	PLANB	PLANET	PLAT	PM	PPP
PPPM	PPS	PREB	PRG	PRINC	PRM	PSH	PSL	PSTC	PT	PTG	PTT	PTTEP	PTTGC
PYLON	Q-CON	QH	QLT	QTC	RATCH	RML	RWI	S & J	SAAM	SABINA	SAPPE	SAT	SC
SCB	SCC	SCCC	SCG	SCN	SEAOL	SE-ED	SELIC	SENA	SGP	SINGER	SIRI	SIS	SITHAI
SMIT	SMK	SMPC	SNC	SNP	SORKON	SPACK	SPC	SPI	SPRC	SRICHA	SSF	SSSC	SST
STA	SUSCO	SVI	SYMC	SYNTEC	TAE	TAKUNI	TASCO	TBSP	TCAP	TCMC	TFG	TFI	TFMAMA
THANI	THCOM	THIP	THRE	THREL	TIP	TIPCO	TISCO	TKS	TKT	TMD	TMILL	TMT	TNITY
TNL	TNP	TNR	TOG	TOP	TOPP	TPA	TPCS	TPP	TRU	TRUE	TSC	TSTH	TTB
TTCL	TU	TVD	TVI	TVO	TWPC	U	UBIS	UEC	UKEM	UOBKH	UPF	UV	UWC
VGI	VIH	VNT	WACOAL	WHA	WHAUP	WICE	WIJK	XO	ZEN				

N/A

3K-BAT	A	A5	AAV	ABM	ACAP	ACC	ACE	ACG	ADB	ADD	AEC	AEONTS	AFC
AGE	AH	AHC	AIT	AJ	AJA	AKR	ALL	ALLA	ALT	ALUCON	AMARIN	AMC	ANAN
AOT	APCO	APEX	APP	AQ	ARIN	ARIP	AS	ASAP	ASEFA	ASIA	ASIAN	ASIMAR	ASN
ASP	ASW	ATP30	AU	AUCT	AWC	AYUD	BA	BC	BCT	BDMS	BEAUTY	BEC	BEM
BFIT	BGT	BH	BIG	BIZ	BJC	BLAND	BLISS	BM	BOL	BR	BSM	BTNC	BTW
BUI	CAZ	CBG	CCET	CCP	CGD	CHARAN	CHAYO	CHG	CHO	CITY	CK	CKP	CMAN
CMO	CMR	CNT	COLOR	COMAN	CPH	CPL	CHAYO	CPT	CPW	CRANE	CRC	CRD	CSP
CSR	CSS	CTW	CWT	D	DCON	DDD	DHOUSE	DITTO	DMT	DOD	DOHOME	DTCI	DV8
EASON	ECF	EE	EFORL	EKH	EMC	ESSO	ETC	F&D	FANCY	FLOYD	FMT	FN	FORTH
FVC	GENCO	GIFT	GL	GLAND	GLOBAL	GRAMMY	GRAND	GREEN	GSC	GTB	GULF	GYT	HFT
HPT	HTECH	HUMAN	HYDRO	ICN	IFEC	IHL	IIG	III	ILM	IMH	IND	INGRS	INOX
INSET	IP	IRCP	IT	ITD	JAK	JAS	JCK	JCKH	JCT	JR	JTS	JUBILE	JUTHA
JWD	KAMART	KC	KCM	KDH	KEX	KIAT	KISS	KK	KKC	KOOL	KTIS	KUMWEL	KUN
KWM	KYE	LALIN	LEE	LEO	LH	LIT	LOXLEY	LPH	LST	MACO	MANRIN	MATCH	MATI
MAX	M-CHAI	MCS	MDX	MEGA	METCO	MGT	MICRO	MIDA	MILL	MITSIB	MJD	MK	ML
MODERN	MORE	MPIC	MUD	MVP	NC	NCAP	NCH	NDR	NER	NETBAY	NEW	NEWS	NEX
NFC	NOVA	NPK	NRF	NSL	NTV	NUSA	NVD	NYT	OHTL	OISHI	OR	OSP	OTO
PACE	PACO	PAE	PAF	PERM	PF	PICO	PIMO	PJW	PMTA	POLAR	POMPUI	PORT	POST
PPM	PR9	PRAKIT	PRAPAT	PRECHA	PRIME	PRIN	PRO	PROEN	PROS	PROUD	PTL	RAM	RBF
RCI	RCL	RICHY	RJH	ROCK	ROH	ROJNA	RP	RPC	RPH	RS	RSP	RT	S
S11	SA	SABUY	SAFARI	SAK	SALEE	SAM	SAMART	SAMCO	SAMTEL	SANKO	SAUCE	SAWAD	SAWANG
SCGP	SCI	SCM	SCP	SDC	SE	SEAFCO	SF	SFLEX	SFT	SFG	SHR	SIAM	
SICT	SIMAT	SISB	SK	SKE	SKN	SKY	SLM	SLP	SMART	SMD	SMT	SO	SOLAR
SONIC	SPA	SPCG	SPG	SPVI	SQ	SR	SSC	STANLY	STAR	STARK	STC	STEC	STGT
STHAI	STI	STPI	SUC	SUN	SUTHA	SVH	SVOA	SWC	SYNEX	T	TACC	TAPAC	TC
TCC	TCCC	TCJ	TCOAT	TEAM	TEAMG	TGPRO	TH	THANA	THE	THG	THL	THMUI	TIDLOR
TIGER	TITLE	TK	TKN	TM	TMC	TMI	TMW	TNDT	TNH	TNPC	TOA	TPAC	TPBI
TPCH	TPIPL	TPIPP	TPLAS	TPOLY	TPS	TQR	TR	TRC	TRITN	TRT	TRUBB	TSE	TSF
TSI	TSR	TSTE	TTI	TTT	TTW	TQT	TWP	TWZ	TYCN	UAC	UMI	UMS	UNIQ
UP	UPA	UPOIC	UREKA	UT	UTP	UVAN	VARO	VCOM	VI	VIBHA	VL	VNG	VPO
VRANDA	W	WAVE	WGE	WINMED	WINNER	WORK	WORLD	WP	WPH	WR	XPG	YCI	YGG
YUASA													

Disclaimer

การเปิดเผยผลการประเมินดัชนีชี้วัดความคืบหน้าการป้องกันความเสี่ยงของการทุจริตคอร์รัปชัน (Anti-Corruption Progress Indicators) ของบริษัทจดทะเบียนในตลาดหลักทรัพย์แห่งประเทศไทยซึ่งจัดทำโดยสถาบันไทยพัฒน์ เป็นการดำเนินการตามนโยบายและตามแผนพัฒนาความยั่งยืนสำหรับบริษัทจดทะเบียนของสำนักงานคณะกรรมการกำกับหลักทรัพย์และตลาดหลักทรัพย์ โดยผลการประเมินดังกล่าวของสถาบันไทยพัฒน์ อาศัยข้อมูลที่ได้รับจากบริษัทจดทะเบียนตามที่บริษัทจดทะเบียนได้ระบุในแบบแสดงข้อมูลเพื่อการประเมิน Anti-Corruption ซึ่งได้อ้างอิงข้อมูลมาจากแบบแสดงรายการข้อมูลประจำปี (แบบ 56-1) รายงานประจำปี (แบบ 56-2) หรือในเอกสารและหรือรายงานอื่นที่เกี่ยวข้องของบริษัทจดทะเบียนนั้น แล้วแต่กรณี ดังนั้น ผลการประเมินดังกล่าวจึงเป็นการนำเสนอในมุมมองของสถาบันไทยพัฒน์ซึ่งเป็นบุคคลภายนอก โดยมีได้เป็นการประเมินการปฏิบัติของบริษัทจดทะเบียนในตลาดหลักทรัพย์แห่งประเทศไทย และมีได้ใช้ข้อมูลภายในเพื่อการประเมิน เนื่องจากผลการประเมินดังกล่าวเป็นเพียงผลการประเมิน ณ วันที่ปรากฏในผลการประเมินเท่านั้น ดังนั้น ผลการประเมินจึงอาจเปลี่ยนแปลงได้ภายหลังวันดังกล่าว หรือเมื่อข้อมูลที่เกี่ยวข้องมีการเปลี่ยนแปลง ทั้งนี้ บริษัทหลักทรัพย์ กรุงศรี จำกัด (มหาชน) มิได้ยืนยัน ตรวจสอบ หรือรับรองความถูกต้องครบถ้วนของผลการประเมินดังกล่าวแต่อย่างใด

Reference

การเปิดเผยข้อมูลบริษัทที่เข้าร่วมโครงการแนวร่วมปฏิบัติของภาคเอกชนไทยในการต่อต้านทุจริต (Thai CAC) ของสมาคมส่งเสริมสถาบันกรรมการบริษัทไทย (ข้อมูล ณ วันที่ 30 มกราคม 2564) มี 2 กลุ่ม คือ

- ได้ประกาศเจตนารมณ์เข้าร่วม CAC
- ได้รับการรับรอง CAC

Research Group

Investment Strategy

อิสระ อรดีดลเชษฐ

Head of Research Group, Macro-strategy
+662 659 7000 ext. 5001
Isara.Ordeedolchest@krungsrisecurities.com

อาทิตย์ จันทร์สว่าง

Retail Investment Strategy
+662 659 7000 ext. 5005
Artit.Jansawang@krungsrisecurities.com

นลินี ประมาณ

Assistant Strategist
+662 659 7000 ext. 5011
Nalinee.Praman@krungsrisecurities.com

วโรฤทธิ์ จีระชน

Investment Strategy and Wealth Research
+662 659 7000 ext. 5012
Varorith.Chirachon@krungsrisecurities.com

ชัยยศ จิวางกูร

Technical Strategy
+662 659 7000 ext. 5006
Chaiyot.Jiwangkul@krungsrisecurities.com

อมรรัตน์ คคานนกุล

Quantitative Research, Assistant Analyst
+662 659 7000 ext. 5019
Amornrat.Kakanankul@krungsrisecurities.com

Fundamental Research

นภัทร จันทรเสรีกุล

Energy, Petrochemical and Utilities (Power)
+662 659 7000 ext. 5000
Naphat.Chantaraserukul@krungsrisecurities.com

ปฐิภาค นาวาวัตน์

ICT, Media and Transportation (Land)
+662 659 7000 ext. 5003
Phatipak.Navawatana@krungsrisecurities.com

รัฐศักดิ์ พิริยะอนนท์

Property and Bank
+662 659 7000 ext. 5016
Ratasak.Piriyanont@krungsrisecurities.com

พีรวัส คุปติเลิศพงศ์

Assistant analyst
+662 659 7000 ext. 5008
Peerawat.Kupatilertpong@krungsrisecurities.com

สิริการย์ กฤษณีพัทธ์

Healthcare, IE, Property Fund/REITs and Utilities (Water)
+662 659 7000 ext. 5018
Sirikarn.Krisnipat@krungsrisecurities.com

อดิศักดิ์ พรหมบุญ

Agribusiness, Food and Construction Services
+662 659 7000 ext. 5013
Adisak.Prombun@krungsrisecurities.com

เอกสิทธิ์ คุณาดีเรวงศ์

Commerce, Tourism and Transportation (Air)
+662 659 7000 ext. 5010
Ekasit.Kunadirekwong@krungsrisecurities.com

Research Support

ยุภาวณี เล้าตระกูลชัย

Database
+662 659 7000 ext. 5002
Yuphawanee.Laotrakunchai@krungsrisecurities.com

ณัฐกานต์ โพธิ์ศรี

Database
+662 659 7000 ext. 5015
Natthakan.Phosri@krungsrisecurities.com

Disclaimer

เอกสาร/รายงานฉบับนี้จัดทำขึ้นบนพื้นฐานข้อมูลที่เปิดเผยต่อสาธารณชน ซึ่งพิจารณาแล้วว่ามีที่น่าเชื่อถือ หรือควรเชื่อว่ามีที่น่าเชื่อถือ อย่างไรก็ตาม บริษัทหลักทรัพย์ กรุงศรี จำกัด (มหาชน) "บริษัท" มิอาจรับรองความถูกต้องและความสมบูรณ์ของข้อมูลดังกล่าวได้ บทความดังกล่าวเป็นเพียงแนวคิดของผู้จัดทำเพื่อใช้เป็นข้อมูลประกอบการตัดสินใจในการลงทุน บริษัทขอสงวนสิทธิ์ในการเปลี่ยนแปลง แก้ไข เพิ่มเติม หรือการประมาณการต่างๆ ที่ปรากฏในเอกสาร/รายงานฉบับนี้ โดยไม่แจ้งให้ทราบล่วงหน้า บริษัทไม่มีความประสงค์ที่จะชักจูงหรือชี้ชวนให้ผู้ลงทุนลงทุนซื้อหรือขายหลักทรัพย์หรือสัญญาซื้อขายล่วงหน้าตามที่ปรากฏในเอกสาร/รายงานฉบับนี้ รวมทั้งบริษัทไม่ได้รับประกันผลตอบแทนหรือราคาของหลักทรัพย์หรือราคาของสัญญาซื้อขายล่วงหน้าตามข้อมูลที่ปรากฏแต่อย่างใด บริษัทจึงไม่รับผิดชอบต่อความเสียหายใดๆ ที่เกิดขึ้นจากการนำข้อมูลหรือความเห็นในรายงานฉบับนี้ไปใช้ไม่ว่ากรณีใดก็ตาม ดังนั้น นักลงทุนโปรดใช้ดุลพินิจอย่างรอบคอบในการพิจารณาการลงทุน

บริษัทขอสงวนสิทธิ์ในข้อมูลและความคิดเห็นที่ปรากฏอยู่ในรายงานฉบับนี้ ห้ามมิให้ผู้ใดนำข้อมูลและความคิดเห็นในรายงานฉบับนี้ไปใช้ประโยชน์ คัดลอก ดัดแปลง ทำซ้ำ นำออกแสดงหรือเผยแพร่ต่อสาธารณชนไม่ว่าทั้งหมดหรือบางส่วน โดยไม่ได้รับอนุญาตเป็นลายลักษณ์อักษรจากบริษัท - ล่วงหน้า การลงทุนในหลักทรัพย์ / สัญญาซื้อขายล่วงหน้ามีความเสี่ยงสูง ผู้ลงทุนควรศึกษาข้อมูลและพิจารณาอย่างรอบคอบก่อนการตัดสินใจลงทุน

Krungsri Securities

01 สำนักงานใหญ่

898 อาคารเพลินจิตทาวเวอร์ ชั้น 3
ถนนเพลินจิต แขวงลุมพินี เขตปทุมวัน กรุงเทพฯ 10330
โทร. +662 659 7000 โทรสาร. +662 658 5699

03 เซ็นทรัลบางนา

589/151 อาคารเซ็นทรัลซิตีทาวเวอร์ ชั้น 27 ถนนเทพ
รัตน แขวงบางนาเหนือ เขตบางนา กรุงเทพฯ 10260
โทร. +662 763 2000 โทรสาร. +662 399 1448

05 สุพรรณบุรี

249/171-172 หมู่ 5 ถนนเนรแก้ว ตำบลท่าระหัด อำเภอ
เมืองสุพรรณบุรี จังหวัดสุพรรณบุรี 72000
โทร. +663 596 7981 โทรสาร. +663 552 2449

07 นครปฐม

67/1 ถนนราชดำเนิน ตำบลพระปฐมเจดีย์ อำเภอเมือง
นครปฐม จังหวัดนครปฐม 73000
โทร. +663 427 5500-7 โทรสาร. +663 421 8989

09 พิษณุโลก

275/1 อาคารธนาคารกรุงศรีอยุธยา จำกัด(มหาชน)
สาขาพิษณุโลก ถนนพิชัยสงคราม ตำบลในเมือง อำเภอ
เมืองพิษณุโลก จังหวัดพิษณุโลก 65000
โทร. +665 530 3360 โทรสาร. +665 530 2580

11 หาดใหญ่

90-92-94 อาคารธนาคารกรุงศรีอยุธยา จำกัด (มหาชน)
สาขาหาดใหญ่ ถนนนิพัทธ์อุทิศ 1 ตำบลหาดใหญ่ อำเภอ
หาดใหญ่ จังหวัดสงขลา 90110
โทร. +667 422 1229 โทรสาร. +667 422 1411

02 เอ็มโพเรียม

622 เอ็มโพเรียมทาวเวอร์ ชั้น 10 ถนนสุขุมวิท 24
แขวงคลองตัน เขตคลองเตย กรุงเทพฯ 10110
โทร. +662 695 4539-40 โทรสาร. +662 695 4599

04 พระราม 2

356, 358, 360 ชั้น 4 ถนนพระราม 2 แขวงสามตำ
เขตบางขุนเทียน กรุงเทพฯ 10150
โทร. +662 013 7145 โทรสาร. +662 895 9557

06 ชลบุรี

64/17 ถนนสุขุมวิท ตำบลบางปลาสร้อย
อำเภอเมืองชลบุรี จังหวัดชลบุรี 20000
โทร. +663 312 6 580 โทรสาร. +663 312 6588

08 เชียงใหม่

70 อาคารธนาคารกรุงศรีอยุธยา จำกัด(มหาชน)
สาขาประตูช้างเผือก ถนนช้างเผือก ตำบลศรีภูมิ
อำเภอเมืองเชียงใหม่ จังหวัดเชียงใหม่ 50200
โทร. +665 321 9234 โทรสาร. +665 321 9247

10 ขอนแก่น

114 อาคารธนาคารกรุงศรีอยุธยา จำกัด(มหาชน) สาขา
ขอนแก่น ถนนศรีจันทร์ ตำบลในเมือง อำเภอเมืองขอนแก่น
จังหวัดขอนแก่น 40000
โทร. +664 322 6120 โทรสาร. +664 322 6180

คำแนะนำการลงทุน

ซื้อ: หุ้นที่คาดหวังอัตราผลตอบแทนรวมจากการลงทุนเกินกว่า 10% ภายในระยะเวลา 1 ปีข้างหน้า

ถือ: หุ้นที่คาดหวังอัตราผลตอบแทนรวมจากการลงทุนระหว่าง -10% ถึง 10% ภายในระยะเวลา 1 ปีข้างหน้า

ขาย: หุ้นที่คาดหวังอัตราผลตอบแทนรวมจากการลงทุนน้อยกว่า -10% ภายในระยะเวลา 1 ปีข้างหน้า